



NIELSEN INFLUENCE SCOPE

데이터 기반 인플루언서 마케팅 플래닝 및 효과 측정 솔루션



광고주 및 플래너는

- 브랜드 캠페인에 적합한 인플루언서를 선정하고
- 마케팅 집행 후 뚜렷한 성과 측정을 할 수 있어

불필요한 지출없이
**캠페인 최적화된 마케팅
플랜 수립**이 가능합니다.

“

매년 급격하게 성장하는
국내 인플루언서 산업



닐슨 인플루언서 스코프로
**체계적이고 효과적인
마케팅 집행**이 가능합니다.

”

MCN회사 및 제작사는

- 자사 보유 인플루언서의 브랜드 콜라보레이션 캠페인 성과를 파악하고
- 인플루언서 별 주요 타깃군과 소비자 반응을 검토함으로써

**자사 인플루언서에 대한
심도있는 마케팅
인사이트 도출**이 가능합니다



Nielsen InfluenceScope

Why Nielsen InfluenceScope?



1

글로벌 커버리지

전세계 1억명(국내 70,000명)의
인플루언서 데이터를 보유하여
글로벌 캠페인의
통합적인 관리 가능

2

캠페인 통합 관리

인플루언서 선정부터 전략 수립,
캠페인 효과 측정까지
인플루언서 마케팅 과정
전반 지원

3

통합 데이터 모델

마케팅 성과를 대표할 수 있는
다양한 지표를 믹스한
360도 측정 방법론으로
통합적인 데이터 제공

4

맞춤형 솔루션

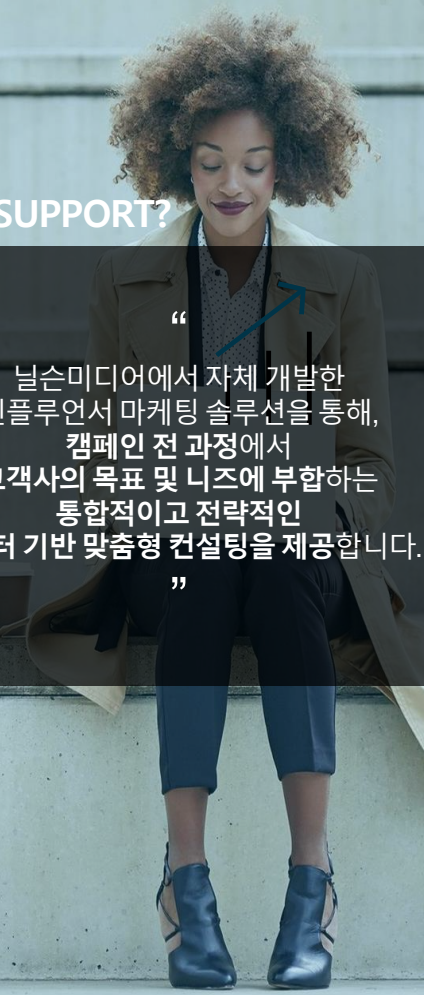
닐슨미디어의 전문성을 기반으로
캠페인의 목표와 시장 현황,
타깃 특성 등에 부합하는
맞춤형 솔루션 제공

HOW DO WE SUPPORT?

“

닐슨미디어에서 자체 개발한
인플루언서 마케팅 솔루션을 통해,
캠페인 전 과정에서
고객사의 목표 및 니즈에 부합하는
통합적이고 전략적인
데이터 기반 맞춤형 컨설팅을 제공합니다.

”





Nielsen InfluenceScope InfluenceScope Coverage

닐슨 인플루언스 스코프는
주요 온라인 플랫폼에서 활동 중인 인플루언서 데이터를 전세계적으로 수집 및 측정하고 있어
 국내는 물론 글로벌 국가별 데이터 제공이 가능합니다

*각 플랫폼별 이용 데이터는 제3자 파트너사를 통해 독점적 수집



주요 온라인 플랫폼에서 활동 중인

글로벌
1억

국내
7만

인플루언서 리스트 보유



Nielsen InfluenceScope Client

여러 산업군 내 주요 글로벌 클라이언트들이 이미

닐슨 인플루언스 스콥과 함께 다양한 인플루언서 마케팅 프로젝트를 진행하였습니다

LUXOTTICA

MOLSON
COORS
beverage
company

● sunglasses hut

BOLTON
GROUP

Jeep



VOGUE
eyewear

dyson

Ray-Ban

Plus500

Coca-Cola

NITRO.

WOOLRICH
EST. 1830

OAKLEY

FCA
FIAT CHRYSLER AUTOMOBILES

oppo

KitKat

SEAT

Calvin Klein



SCAVOLINI

adidas

ESPN

ROSSMANN

GIORGIO ARMANI



SAMMONTANA
GELATI ALL'ITALIANA

TOMMY
HILFIER

Angeli Beauty

Mercedes-Benz



Nielsen InfluenceScope

InfluenceScope Solution : 개요

닐슨 인플루언서 스코프는

인플루언서 선정부터 캠페인 성과 측정까지 마케팅 전 과정에 걸친

체계적이고 통합적인 데이터 솔루션으로 성공적인 인플루언서 마케팅을 돕습니다





SELECTION 솔루션은 **브랜드-인플루언서-타겟 지표를 종합적으로 검토한 맞춤형 인플루언서 추천**으로 브랜드 예산을 최적화 할 수 있는 캠페인 플래닝을 지원합니다



STEP 1

클라이언트 산업군과 캠페인 메시지에 적합한 타겟 지표 설정



STEP 2

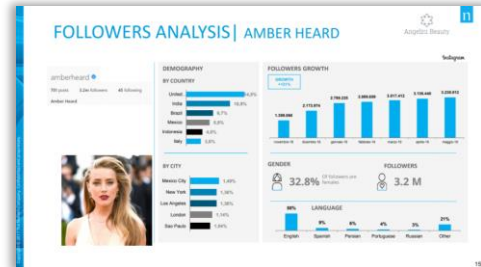
4R모형을 통해 효과적인 광고 효과가 예상되는 인플루언서 스코어링



STEP 3

브랜드 니즈와 광고 메시지에 적합한 최종 인플루언서 MIX 제안

* 닐슨미디어에서 보유하고 있는 데이터베이스와 분석 모델을 통해 방대한 마이크로 인플루언서 리스트 중 높은 광고 효과가 예상되는 인플루언서 단계적 필터링 후 스코어링



* SCORECARD, INFLUENCER FOCUS 분석 등 결과 제시



PRE-CAMPAIGN 솔루션은 **인플루언서 별 Social Media Value와 과거 퍼포먼스 및 잠재가치를 분석해** 효율적으로 캠페인을 집행할 수 있는 전략을 제안합니다

1. 4R분석

4R을 통한 스코어 산출 및 인플루언서별 강점 분석



2. 잠재가치 분석

인플루언서별 게시물 한 개당 추정 Value 산출



3. 게시물 분석

인게이지먼트가 높은 게시물과 낮은 게시물 특성 비교



4. 캠페인 요약

캠페인 효율 극대화를 위한 최적화 비용 등 전략 제안

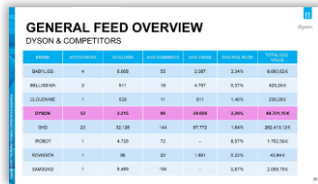




POST-CAMPAIGN 솔루션은 **캠페인과 인플루언서 활동에 대한 다양한 KPI 지표(인게이지먼트, Media Value, 소셜리스닝)**를 분석해 객관적인 캠페인 성과를 측정합니다

1. OVERVIEW

경쟁사 비교를 통한 인플루언서 캠페인 현황



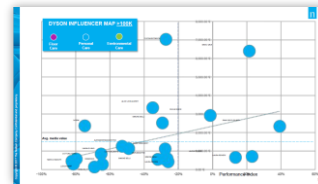
2. 퍼포먼스 분석

인플루언서 과거 퍼포먼스 대비 캠페인 성과 측정



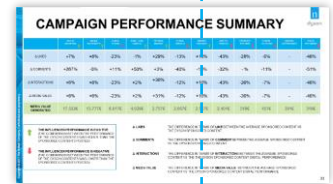
3. 포지셔닝 맵

평균 Media Value와 퍼포먼스 Index를 기준으로 인플루언서 별 포지셔닝 맵 제공



4. 캠페인 효과

인플루언서 Media Value 및 비용 대비 **SMROI** 제공

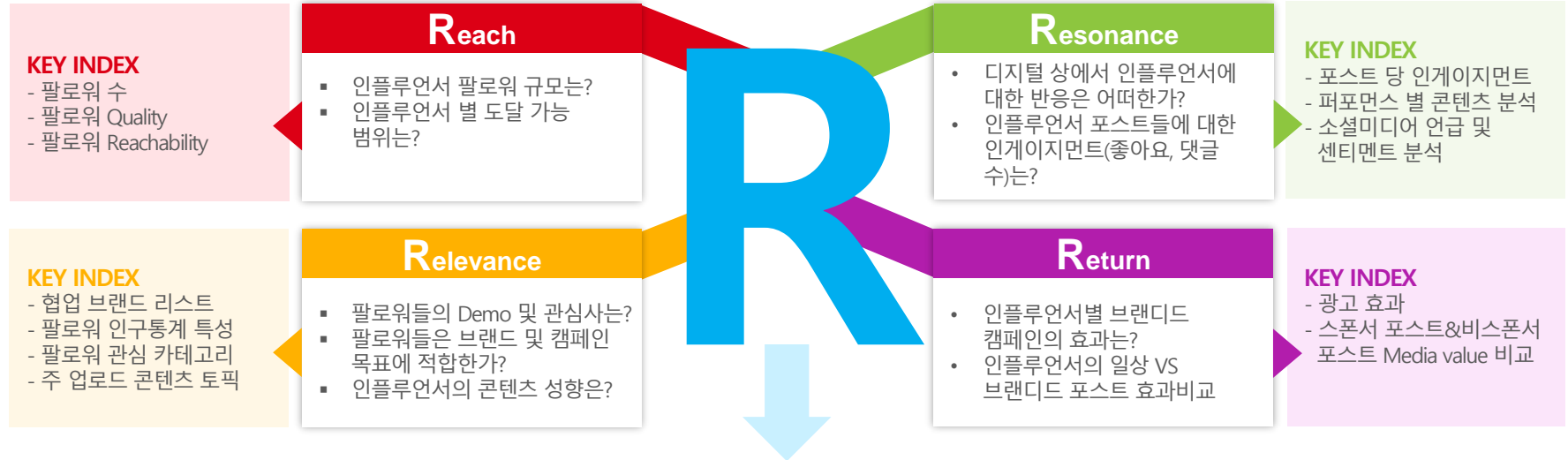


Key Index

SMROI(Social Media Value ROI) : 인플루언서 별 마케팅 비용/미디어 지출 비용 대비 캠페인의 미디어 영향력을 계산하여 측정



닐슨 인플루언스 스코프 솔루션은
4가지의 핵심 차원을 기반으로 인플루언서의 종합적인 영향력을 평가하며,
표준화된 지표로 객관적이고 신뢰도 높은 데이터 제공을 보장합니다.



4R은 커스텀의 성격에 따라 기본 지표 외에 추가 지표 선정 및 개별 제공 가능






Nielsen InfluenceScope

데이터 수집 개요

닐슨 인플루언서 스코프 솔루션은




이용자와 소셜미디어 전반에 걸친 **포괄적 데이터 수집을 통해 객관적인 분석 서비스를 제공합니다**

데이터 개요	세부사항
분석 플랫폼	     *제3자 파트너사 협력을 통해 플랫폼 별 이용 데이터 독점 수집/측정
데이터 수집 기간	<ul style="list-style-type: none"> 최대 4년 까지 가능
인플루언서 타입/기준	<ul style="list-style-type: none"> 모든 유형의 인플루언서 (글로벌 유명인사, 운동선수, 블로거, 팟캐스터, 게이머, 그 외 인플루언서 등) 팔로워 수 1.5k(1,500명)~100M(1억 명) 보유한 인플루언서
정량 데이터 분석	<ul style="list-style-type: none"> Interaction, 비디오 뷰, 팔로워 수 증감, 인게이지먼트, 미디어 별 Media value비교, 구독자수, 브랜드프로모션 수, 포스팅 빈도수, 콘텐츠 퍼포먼스 등 정량적 분석 지표
정성 데이터 분석	<ul style="list-style-type: none"> 인플루언서 팔로워들의 정보 (지역, 인구통계정보, 흥미, 관심 있는 브랜드와 채널),センチメント 분석, 버즈 분석, 오피니언 리더, digital behavior 등 정성적 분석 지표
데이터 전달 방법	<ul style="list-style-type: none"> Customized Dashboard, In-depth report, API etc.



닐슨 인플루언서 스콥 솔루션의 데이터 수집 및 측정 방법론은
시장 선도적인 제3자 파트너사(저작권 보유자 및 브랜드)와 함께 개발되어,
미디어 value에 대한 객관적이고 정확한 데이터 수집 및 측정이 가능합니다.

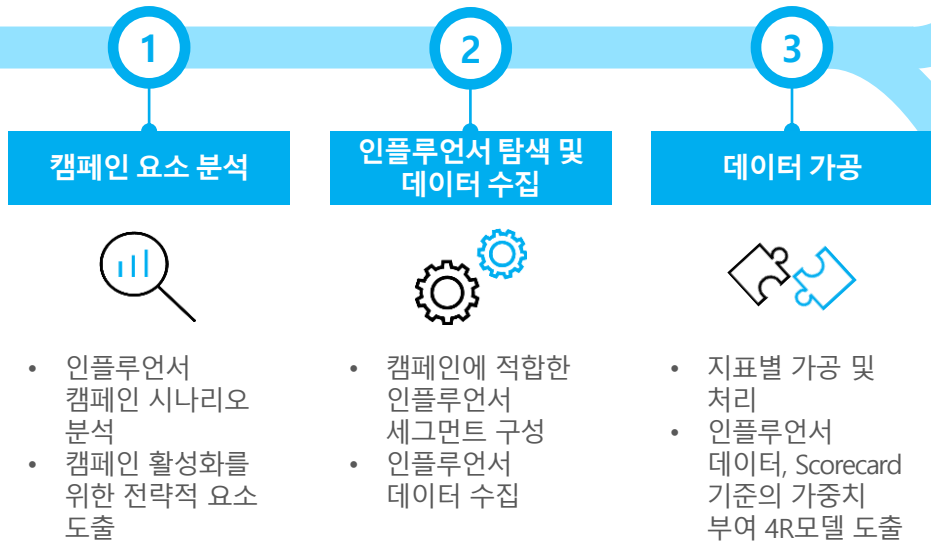
[데이터 유형 별 수집 및 산출 방법]

플랫폼 별 핵심 지표(도달/인게이지먼트)	플랫폼 별 광고비	브랜드 인지도
 <p>닐슨 미디어 독점 개발 방법론 (파트너사와 협력 개발)을 통해 수집 및 측정</p> <ul style="list-style-type: none"> - 콘텐츠 도달 범위 - 플랫폼 별 인게이지먼트 e.g) Instagram : 포스트 좋아요, 댓글수 <p><small>*Instagram의 경우 피드 내 콘텐츠만 인게이지먼트 측정 가능(스토리 제외)</small></p>	 <p>정확한 미디어 Value 측정을 위해 파트너사(글로벌 미디어랩사)로부터 제공</p> <ul style="list-style-type: none"> - CPM - CPV (조회당 비용) - CPE (인게이지먼트당 비용) <p><small>*CPE : 특정 유형의 인게이지먼트 관련 기준 가격 e.g) 인스타그램 좋아요 = 0.XX CPE</small></p>	 <p>브랜드 콘텐츠 성과 측정을 위한 가중치 적용</p> <ul style="list-style-type: none"> - 브랜드 인지도 : 실제 브랜드가 콘텐츠에 통합된 정도(ex. 브랜드 링크, 로고 노출, 해시태그 노출 등)에 따라 가중치 백분율 적용

시장 내 주요 기준 지표를 반영한 닐슨 미디어 Value 평가 방법론 적용



Nielsen InfluenceScope 데이터 측정&분석 프로세스



SELECTION

4

SELECTION & REPORT



- 브랜드 캠페인에 적합한 인플루언서 MIX 선정
- 대시보드, 리포트, API 등을 활용한 데이터 전달

PRE&POST CAMPAIGN MEASUREMENT

5

OPTIMIZATION

- 선정한 인플루언서 분석을 통해 채널 및 콘텐츠 형식, 시기 등 제안

6

캠페인 집행

- 고객사 캠페인 진행

7

효과측정 & REPORT

- MediaValue 등 집행효과 분석
- 대시보드, 리포트, API 등 활용 데이터 전달



Nielsen InfluenceScope

PRICING TABLE

PRICING TABLE		Dashboard For Searching Influencer (Selection)	Ad-hoc (Selection or Campaign measurement)	Subscription For Campaign Measurement
기본 Delivery 타입		Dashboard	Dashboard(In depth report 추가금액 발생)	
기간		12개월/월 1회	1회	12개월/월 1회
구성	플랫폼	3개 플랫폼 (유튜브,인스타그램,틱톡)	5개 플랫폼 (유튜브,인스타그램,틱톡,페이스북, 트위터)	5개 플랫폼 (유튜브,인스타그램,틱톡,페이스북, 트위터)
	인플루언서 기준	팔로워 수 1K 이상에 속하는 인플루언서 대상 <i>*팔로워 수, 내부기준에 따라 협의 가능</i>	인플루언서 15명 대상 <i>*협의 가능</i>	인플루언서 15명 대상 <i>*협의 가능</i>
	분석 국가	1개 국가	국가 제한 없음	국가 제한 없음
	제공 분석	기본지표 & 추가 분석지표	Selection 또는 Campaign Measurement	Campaign Measurement
비용	월/1회 금액	210만원 <i>*연간계약 기준</i>	490만원 <i>*1회 기준</i>	163만원 <i>*연간계약 기준</i>
	총액	2,520만원	10회 번들 상품 계약 시 총 2,450만원	1,956만원

TIMELINE FOR DELIVERY: Selection(8~10working days), Campaign Measurement (5~8 working days)

- 인플루언서 선정 기준은 과거 12개월 간의 활동을 기반으로 함. (별도의 금액 없이 기간 변경 가능 함. 3,6개월 단위)
- 국가별 기본 추가 금액 25만원, 일부 국가 및 지역은 다르게 적용되므로 별도의 논의필요
- 분석 기간/국가/인플루언서 수 등 기준에 따라 금액 유동적이므로 위 테이블 기반으로 금액 협의 진행



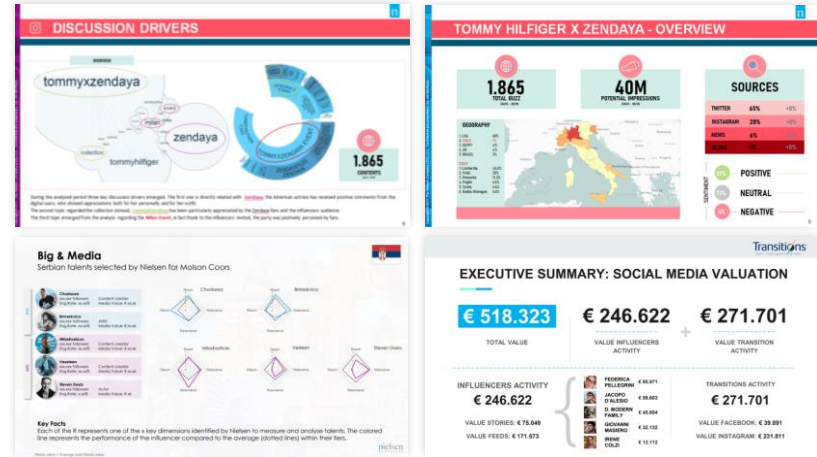
Nielsen InfluenceScope 서비스 제공 방식

인플루언서 데이터는 대시보드 형태로 제공되며,
추가 옵션에 따라 세부 분석 보고서를 구매하실 수 있습니다.



DASHBOARD

인플루언서 선정 및
캠페인 효과 측정에 필요한 지표 제공



IN-DEPTH REPORT

PPT 또는 PDF 형태
인플루언서 및 캠페인 상세 분석 보고서

